

Especificações:

- cor amarela;
- tinta de acordo com pavimento existente ou especificado.

Obs.: todas extensões de rotas cicloviárias deverão ser pintadas de acordo com o previsto neste manual. Admite-se que a pintura separadora de fluxos contrários seja realizada em apenas 10 m após um cruzamento, permanecendo as ciclovias sem esta divisão nos trechos lineares (em tangente).

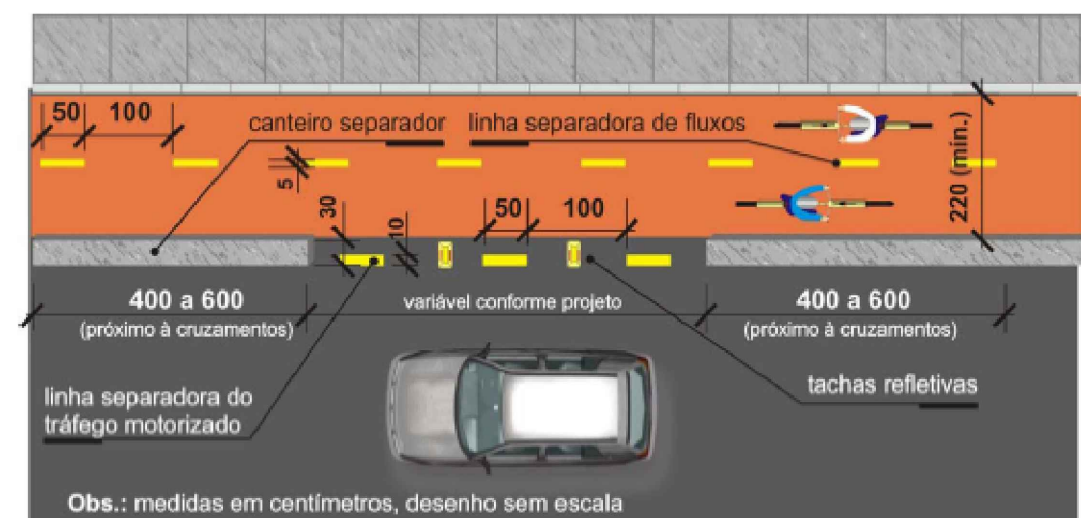


Linha separadora de ciclovia do tráfego motorizado

Especificações:

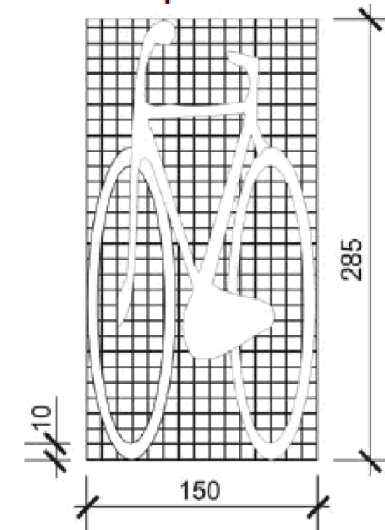
- cor amarela;
- tinta de acordo com o pavimento existente ou especificado;
- tacha refletiva.

Obs.: todas as extensões de rotas cicloviárias deverão ser pintadas de acordo com o previsto neste manual.



6.4 Inscrições nas Vias para Ciclistas

Bicicleta pintada no solo;



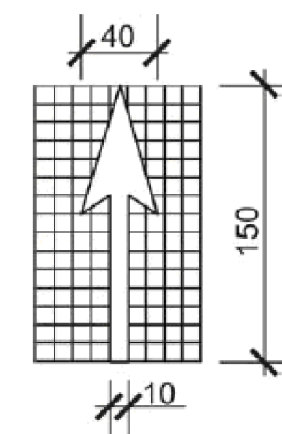
Obs.: medidas em centímetros, desenho sem escala

Especificações:

- cor branca;
- tinta de acordo com o pavimento existente ou especificado;
- altura: 285 cm
- largura: 150 cm

Obs.: Deverá estar pintada sempre no início de uma ciclovia ou ciclofaixa. A diminuição no tamanho do sinal implicará em variações proporcionais em todas as dimensões.

6.5 Seta Indicativa de Fluxo para Ciclista



Obs.: medidas em centímetros, desenho sem escala.

REVISÃO	OBSERVAÇÕES	DATA	VISTO
	PREFEITURA MUNICIPAL DE PELOTAS UNIDADE DE GERENCIAMENTO DE PROJETOS - UGP		
P R O J E T O D E M O B I L I D A D E U R B A N A Eduardo Leite - Prefeito Municipal Jair Seidel - Secretário Executivo da UGP			
PROJETO: INCORP CONSULTORIA E ASSESSORIA LTDA.		ARQUIVO: MUDA-03-PESCR00.dwg	
RESPONSÁVEL TÉCNICO: ENGº. JOSÉ CARLOS TEIXEIRA TEDESCO CREA: 005546/RS		DATA: JAN/2015	
PROJETO DE SINALIZAÇÃO DA CICLOVIA		ESCALA:	
TRECHO: ZONA URBANA DO MUNICÍPIO DE PELOTAS/RS		REVISÃO: R00	
AVENIDA DOMINGOS DE ALMEIDA		PRANCHA:	
DETALHES		02/05	